



Gemeente Amsterdam

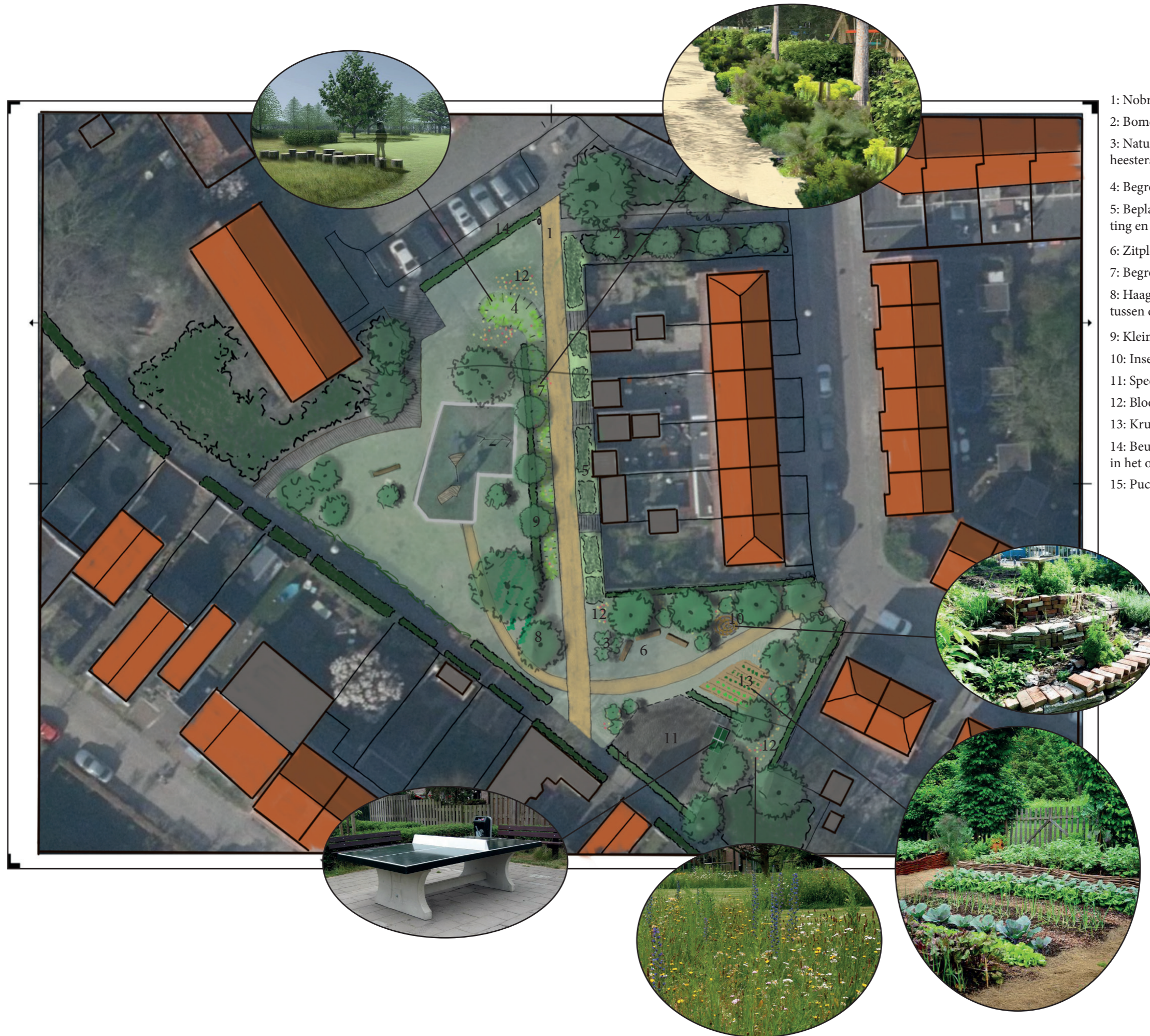
Wijk&Dijk visie
SO fase

Wijk&Dijk visie SO1



- 1: Nobrecal halfverharding pad
- 2: Bomenrij doortrekken zijpad
- 3: Natuurlijke bepl. Bloemrijk gras, heesters en bomen
- 4: Begroeide wadi
- 5: Beplanting van heesters tussen schutting en pad. Niet hoger dan 2 meter.
- 6: Zitplek van boomstammen.
- 7: Begroeide greppel tussen pad en haag
- 8: Haag verwijderen. Zorgt voor openheid tussen de twee gebieden.
- 9: Kleine bomen. Hoogte 5 meter.
- 10: Insectenhotel
- 11: Speelwadi en heuvellichaam
- 12: Bloemrijk gras
- 13: Kruidentuin/bessentuin
- 14: Beukenhaag. Dragende structuur
- 15: Puccini afvalbak

Wijk&Dijk visie SO₂



- 1: Nobrecal halfverharding pad
- 2: Bomenrij doortrekken zijpad
- 3: Natuurlijke bepl. Bloemrijk gras, heesters en bomen
- 4: Begroeide wadi
- 5: Beplanting van heesters tussen schutting en pad. Niet hoger dan 2 meter.
- 6: Zitplek van boomstammen
- 7: Begroeide greppel tussen pad en haag
- 8: Haag verwijderen. Zorgt voor openheid tussen de twee gebieden.
- 9: Kleine bomen. 5 meter hoog.
- 10: Insectenhotel
- 11: Speelplek van trottoirtegel 30x30cm
- 12: Bloemrijk gras
- 13: Kruidentuin/bessentuin
- 14: Beukenhaag. Dragende structuur in het ontwerp
- 15: Puccini afvalbak